

RELAÇÃO DO AÇO

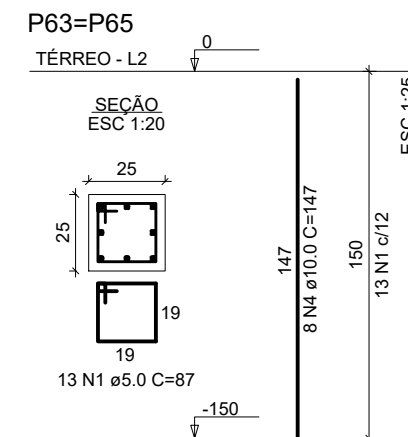
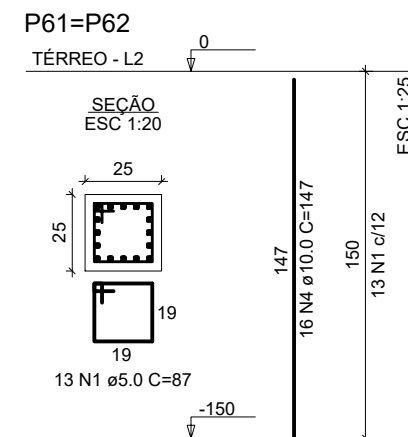
2xP62	2xP63	4xB65 2xP64	2xP61		
AÇO	N	DIAM (mm)	QUANT	C.UNIT (cm)	C.TOTAL (cm)
CA60	1	5.0	28	87	2436
	2	5.0	14	29	406
CA50	3	5.0	14	97	1358
	4	8.0	64	262	16768
	5	10.0	10	257	2570
	6	10.0	4	311	1244
	7	10.0	16	280	4480
	8	10.0	28	577	16156
	9	10.0	16	338	3808
	10	10.0	48	346	16608
11	10.0	60	142	8520	

RESUMO DO AÇO

AÇO	DIAM (mm)	C.TOTAL (m)	PESO + 0% (kg)
CA50	8.0	167.7	66.2
CA60	10.0	533.9	329.1
CA60	5.0	42	6.5

PESO TOTAL (kg)
CA50 395.3
CA60 6.5

Volume de concreto (C-30) = 6.78 m³
Área de forma = 31.29 m²



RELAÇÃO DO AÇO

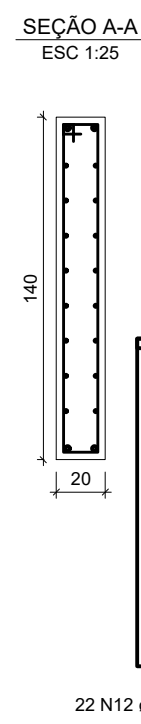
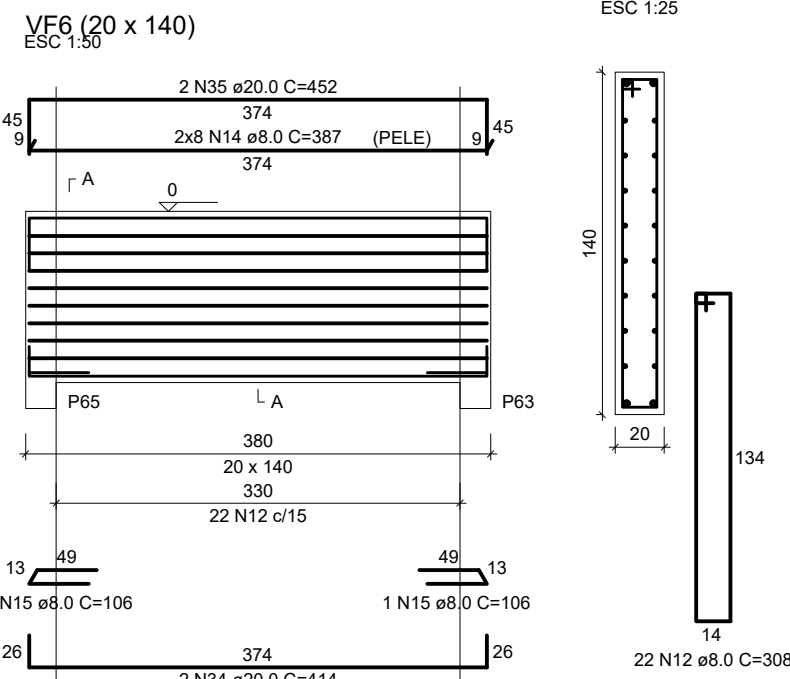
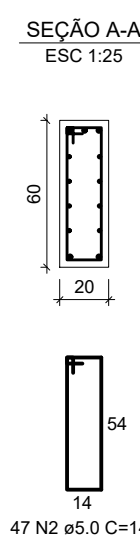
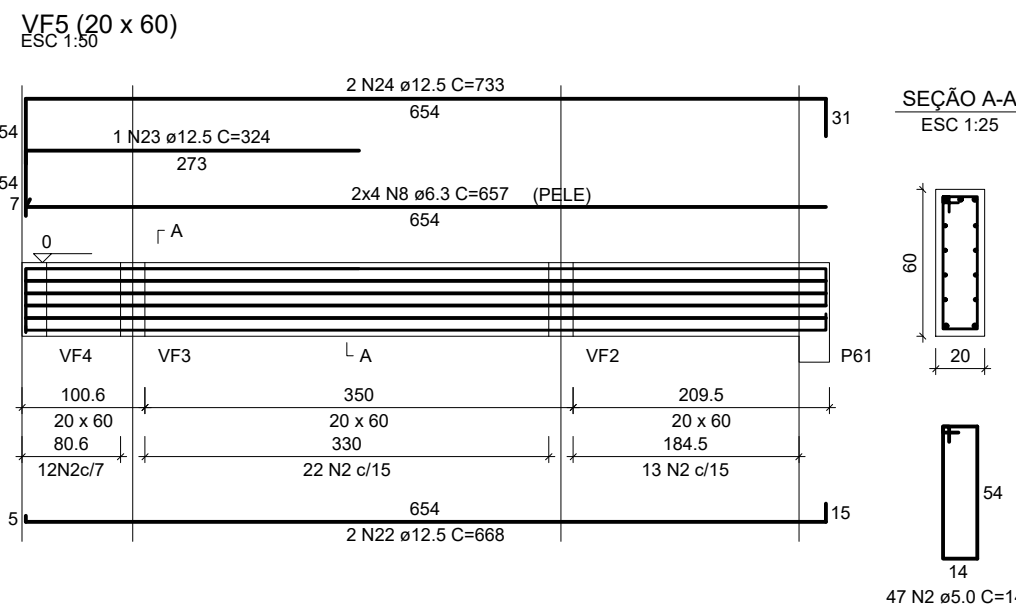
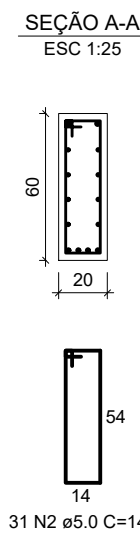
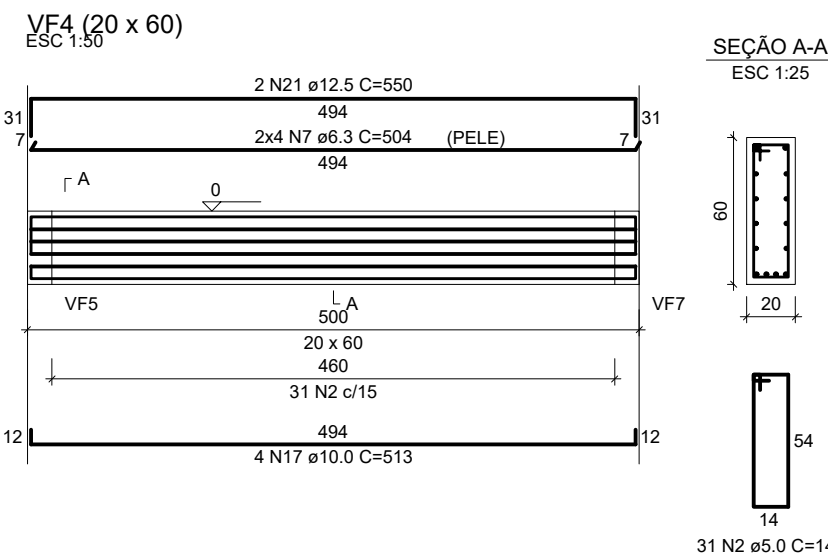
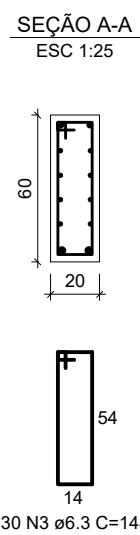
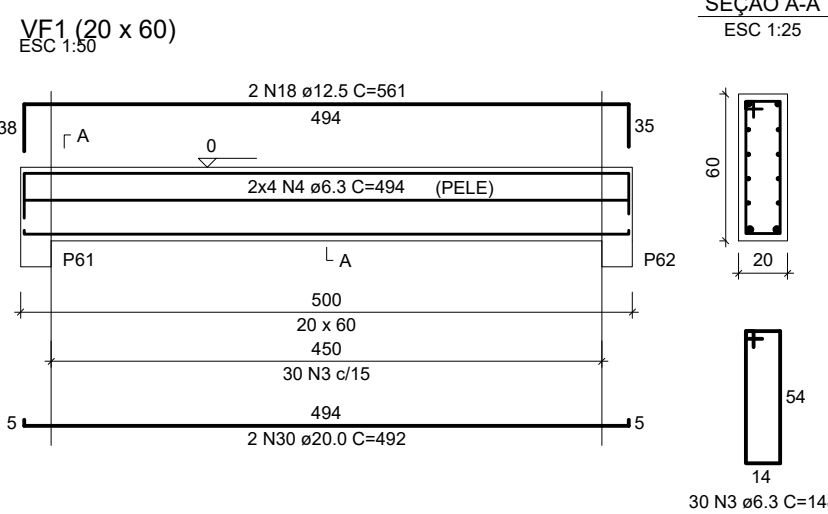
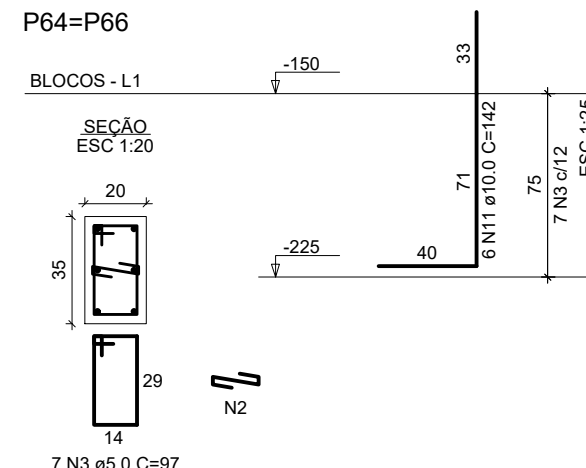
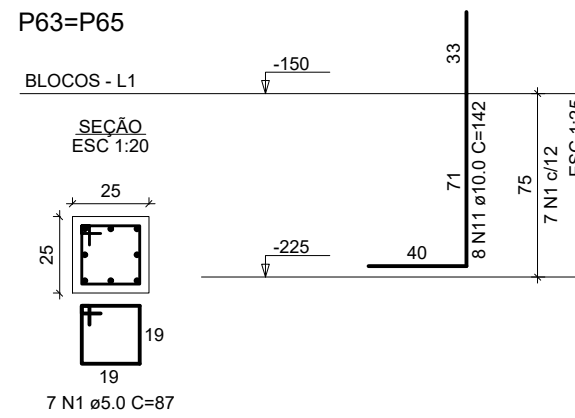
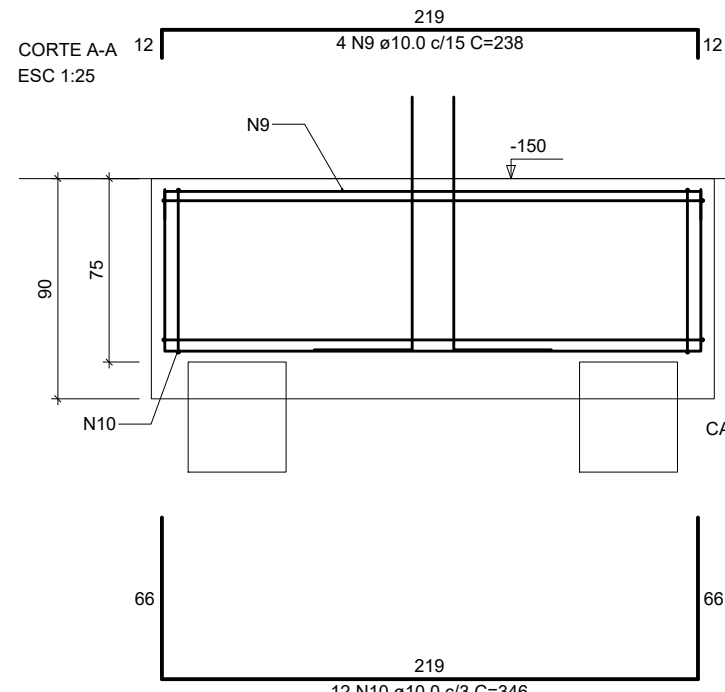
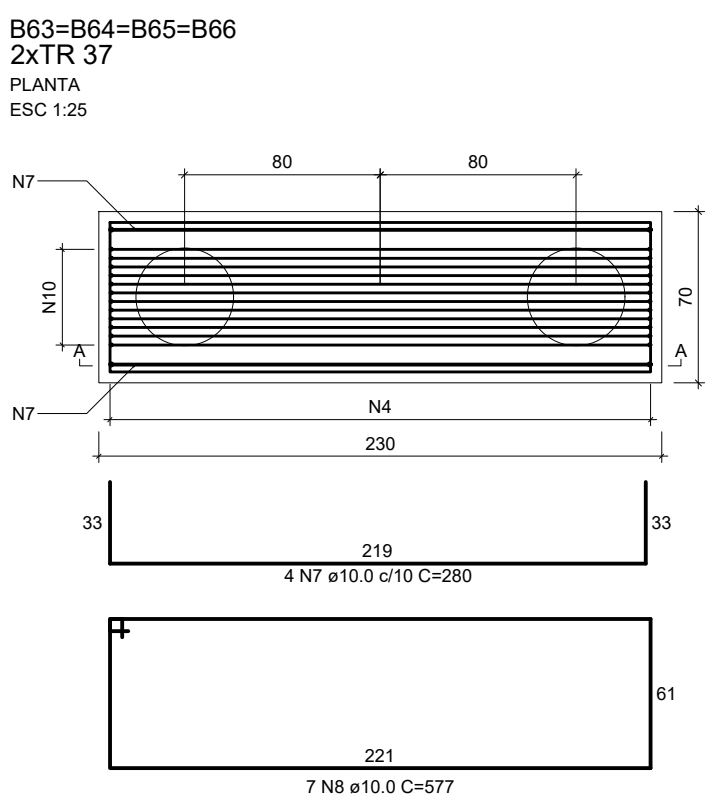
2xP61	2xP63	2xP64			
AÇO	N	DIAM (mm)	QUANT	C.UNIT (cm)	C.TOTAL (cm)
CA60	1	5.0	52	87	4524
	2	5.0	26	29	754
	3	5.0	26	97	2522
CA50	4	10.0	60	147	8820

RESUMO DO AÇO

AÇO	DIAM (mm)	C.TOTAL (m)	PESO + 0% (kg)
CA50	10.0	88.2	54.4
CA60	5.0	78	12

PESO TOTAL (kg)
CA50 54.4
CA60 12

Volume de concreto (C-30) = 0.59 m³
Área de forma = 9.30 m²



RELAÇÃO DO AÇO

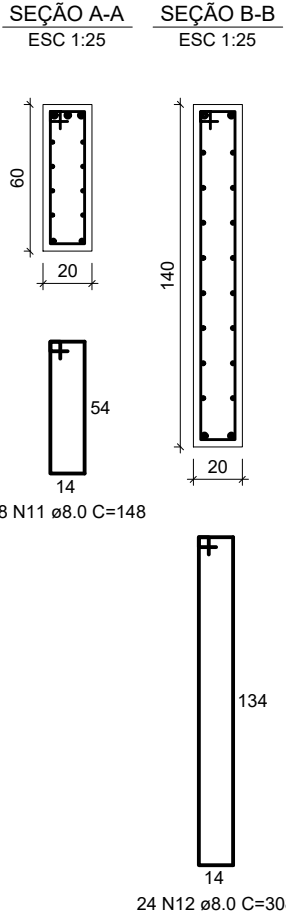
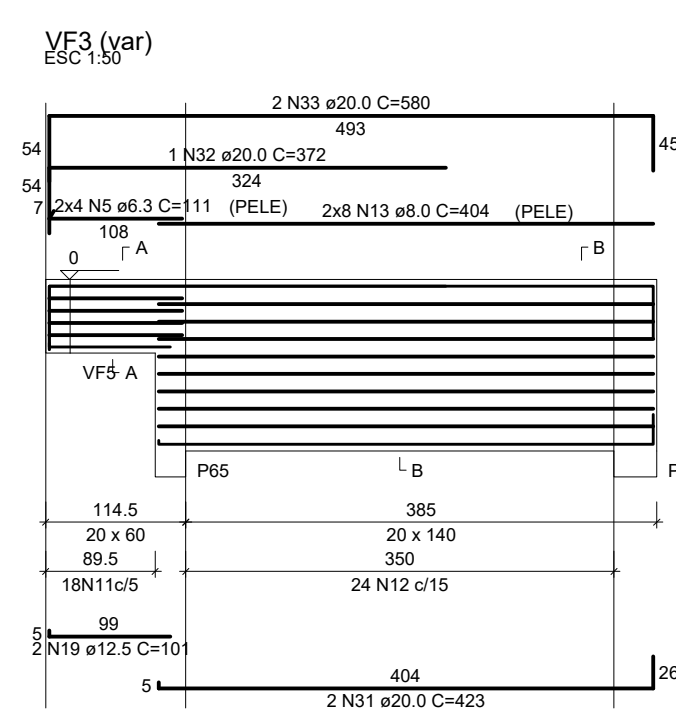
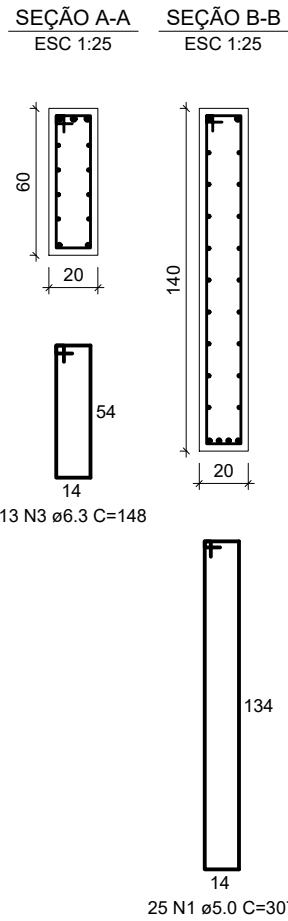
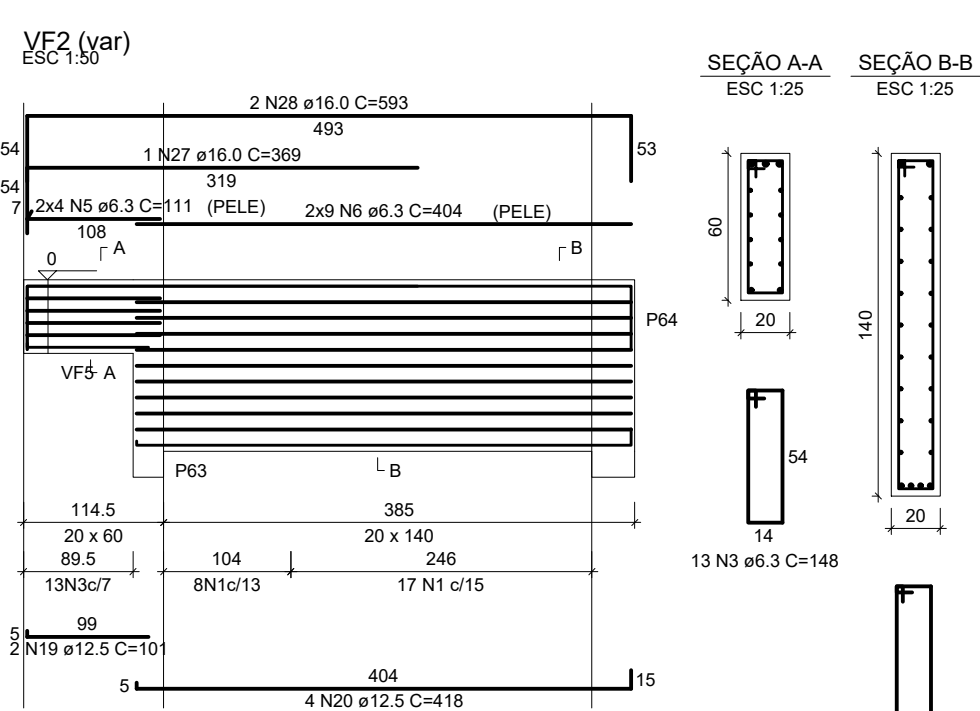
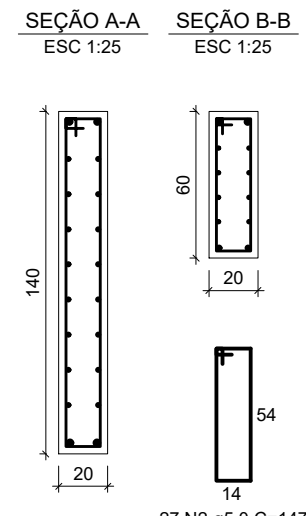
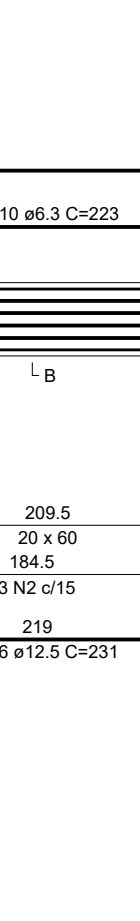
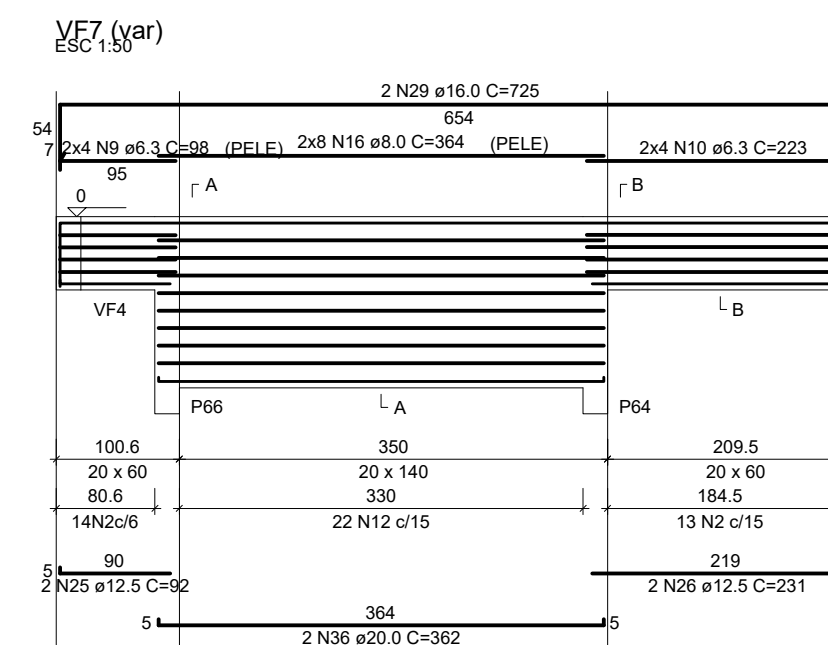
VF1	VF2	VF3			
VF4	VF5	VF6			
VF7					
CA60	N	DIAM (mm)	QUANT	C.UNIT (cm)	C.TOTAL (cm)
CA50	1	5.0	25	307	7875
	2	5.0	105	147	15435
	3	6.3	43	148	6364
	4	6.3	8	494	3952
	5	6.3	16	111	1776
	6	6.3	18	404	7272
	7	6.3	8	504	4032
	8	6.3	8	657	5266
	9	6.3	8	98	784
	10	6.3	8	223	2664
	11	8.0	18	148	2084
	12	8.0	68	308	404
	13	8.0	16	404	6192
	14	8.0	16	387	464
	15	8.0	2	106	2664
	16	8.0	16	384	5824
17	10.0	4	513	2032	
18	12.5	2	561	1122	
19	12.5	4	101	1672	
20	12.5	4	418	1672	
21	12.5	2	590	1100	
22	12.5	2	688	1336	
23	12.5	1	324	372	
24	12.5	2	733	372	
25	12.5	2	92	184	
26	12.5	2	231	402	
27	16.0	1	389	389	
28	16.0	2	593	1186	
29	16.0	2	725	1466	
30	20.0	2	492	984	
31	20.0	2	423	846	
32	20.0	1	372	372	
33	20.0	2	560	1186	
34	20.0	2	414	828	
35	20.0	2	452	904	
36	20.0	2	362	724	

RESUMO DO AÇO

AÇO	DIAM (mm)	C.TOTAL (m)	PESO + 0% (kg)
CA50	6.3	312.2	78.4
CA50	8.0	423	169.9
CA50	10.0	20.5	12.7
CA50	12.5	60.7	77.7
CA50	16.0	30.1	47.4
CA50	20.0	88.2	143.5
CA60	5.0	231.1	35.6

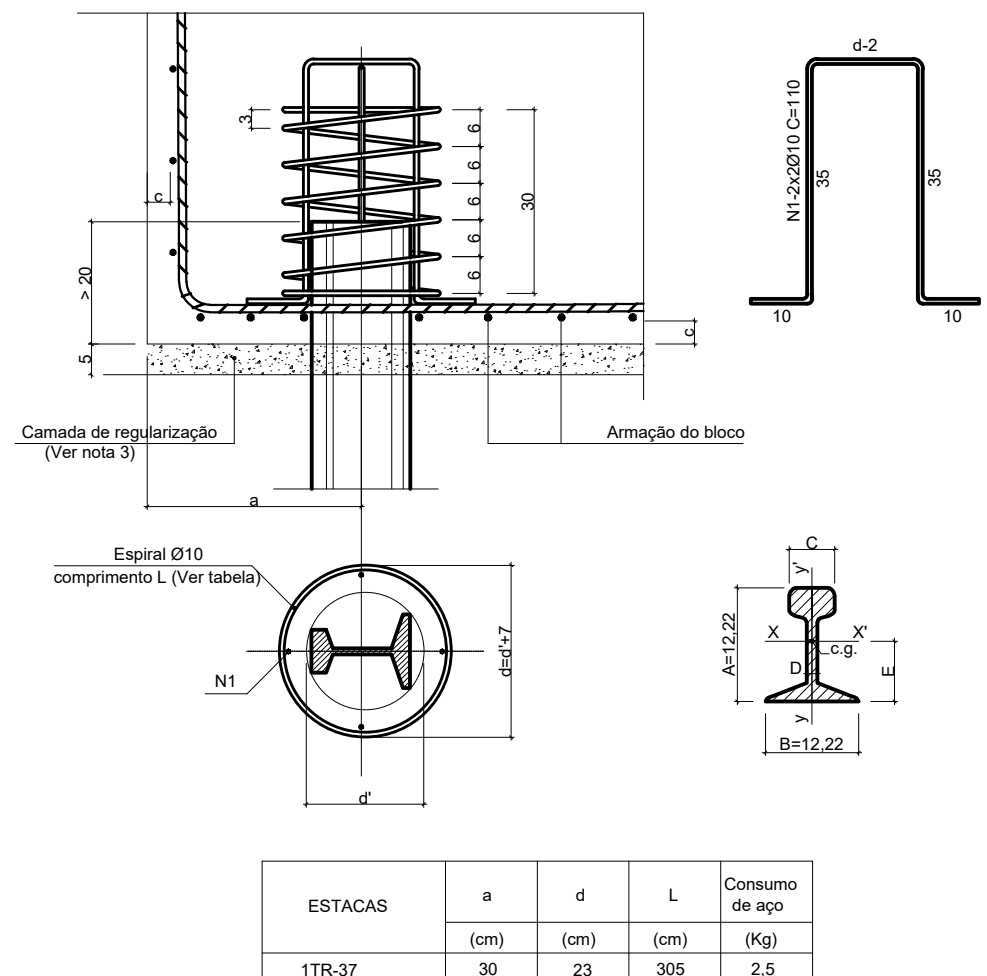
PESO TOTAL (kg)
CA50 524.6
CA60 35.6

Volume de concreto (C-30) = 6.88 m³
Área de forma = 76.18 m²



- NOTAS GERAIS :
- PARA TODAS AS PARTES DA OBRA :
1. CONCRETO Fck=30.0 MPa (300 kgf/cm²); FATOR AGÜACIMENTO MÁXIMO = 0.55 (kg CONSUMO MÍNIMO DE CIMENTO = 350kg/m³).
 2. EFETUAR CURA DO CONCRETO POR UM PERÍODO NÃO INFERIOR A 7 DIAS, MANTENDO UMEDECIDA A SUPERFÍCIE E/OU PROTEGENDO-A.
 3. USAR DISTANCIADORES PARA GARANTIR OS COBRIMENTOS INDICADOS:
- | LAJES: | VIGAS E PILARES: | BLOCOS: |
|--------------------|--------------------|-------------------|
| COBRIMENTO : 2.5cm | COBRIMENTO : 3.0cm | COBRIMENTO: 4.5cm |
4. CONFERRIR MEDIDAS NO LOCAL ANTES DE EXECUTAR OS SERVIÇOS;
 5. TODAS AS PEÇAS ESTRUTURAIS DEVERÃO TER AS DIMENSÕES MÍNIMAS MENCIONADAS NESTE PROJETO;
 6. A EXECUÇÃO DA ESTRUTURA DEVERA OBEDECER AS PRESCRIÇÕES DA NBR-6118/2014.

DETALHE DE LIGAÇÃO ESTACA METÁLICA/BLOCO (1TR37) S/escala



- NOTAS PARA ESTACA TR 37
- 1 - OS DETALHES DESTA FOLHA ALCAM-SE APENAS AOS CASOS CORRESPONDENTES DE ESTACAS VERTICAIS SOLICITADAS A COMPRESSÃO;
 - 2 - AÇO A SER UTILIZADO: CA-25;
 - 3 - ENTRE O FUNDO DO BLOCO E O TERRENO DEVE SER INTERPOSTA UMA CAMADA DE CONCRETO SIMPLES COM 5cm DE ESPESSURA E TEOR DE CIMENTO DE NO MÍNIMO 250 Kg/m³;
 - 4 - AS ESTACAS PENETRAM 20cm NO BLOCO E DEVEM SER CORTADAS SEGUNDO UM PLANO PERPENDICULAR AO EIXO DAS MESMAS;
 - 5 - A ESPESSURA DO CONCRETO QUE ENVOLVE A ESTACA, CARACTERIZADA PELA DISTÂNCIA "a" ENTRE O EIXO DA ESTACA E A EXTREMIDADE DO BLOCO, É UM FATOR IMPORTANTE NA RESISTÊNCIA DA LIGAÇÃO. OS VALORES ANOTADOS NA TABELA SÃO OS MÍNIMOS RECOMENDADOS PARA PROJETO;
 - 6 - c = RECOBRIMENTO ESPECIFICADO NAS PLANTAS DE ARMAÇÃO DOS BLOCOS

CRAVAR ATÉ A NEGA # (ESTIMADA EM MAIS DE 18mts)

05		
04		
03		
02		
01	ABRIL/2021	EMISSÃO INICIAL PARA RECONSTRUÇÃO
FASE PROJETO EXECUTIVO		
BAHIA PESCA S.A. SECRETARIA DA AGRICULTURA, IRRIGAÇÃO E REFORMA AGRÁRIA		
MERCADO DE PESCADOS - VALENÇA - BA ESTRUTURA CONCRETO		
PROJETO: AV. MARIETA ALMEIDA, S/Nº, CENTRO, VALENÇA, BAHIA, CEP: 45.400-000		
PROJETO: EST-10/10		
EQUIPE PROJETO: ENG. MARCO GIMENES, ENG. MÔNICA SILVA, ENG. LEILSON REZENDE, ARQ. EDUARDO CASTRO, ARQ. THAISE SACERDOTE		
REGISTRO NACIONAL CREA/BA: 260389593-2, 050284419-2, 050302575-0, A146740-9, A173770-8		
REGISTRO REGIONAL: 65838BA, 23379D BA, 25.956D BA		
ARQUIVO: MERCADO_PESCA_EST_CONCRETO_01_01.dwg		
DATA: ABRIL/2021		
ESCALA: INDICADA		
C:\Users\55719\Documents		
Senemig Engenharia		
Senemig Engenharia		
AV. LUIZ MARQUES PONTES, 1.865, SALA 01A, PIRATUNINGA, CEP: 43.131-000, JARDIM DE FREITAS, BA, TEL: (71) 3399-0000, e-mail: senemig@senemig.com.br		